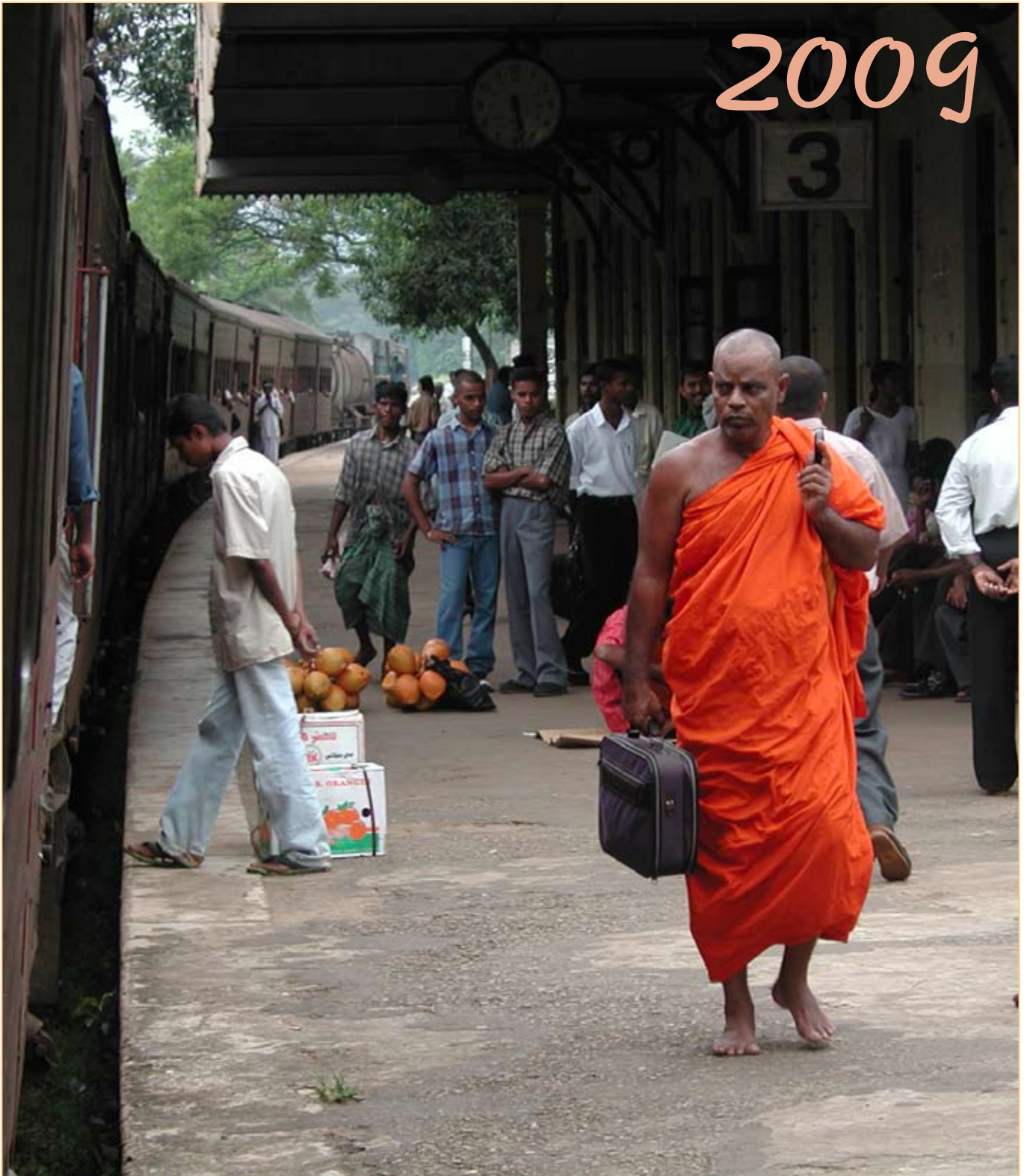


2009



WELTREISE

STATT

KINDERGARTEN

JANUAR



© Waldemar Pirotek

MO		5	12	19	CHN. NEUWAHRSFEST 26 (RÜFFEL)		MO
DI		6	13	20 ISLAM. NEUWAHR	27		DI
MI		7	14	21	28		MI
DO	1 NEUWAHR	8	15	22	29		DO
FR	2	9	16	23	30		FR
SA	3	10	17	24 CHN. NEUWAHRSFEST (RÜFFEL)	31		SA
SO	4	11 ☺	18	25 CHN. NEUWAHRSFEST (RÜFFEL)			SO

FERRUAR



© Waldemar Piontek

MO		2	9	16	23		MO
DI		3	10	17	24		DI
MI		4	11	18	25		MI
DO		5	12	19	26		DO
FR		6	13	20	27		FR
SA		7	14	21	28		SA
SO	1	8	15	22			SO

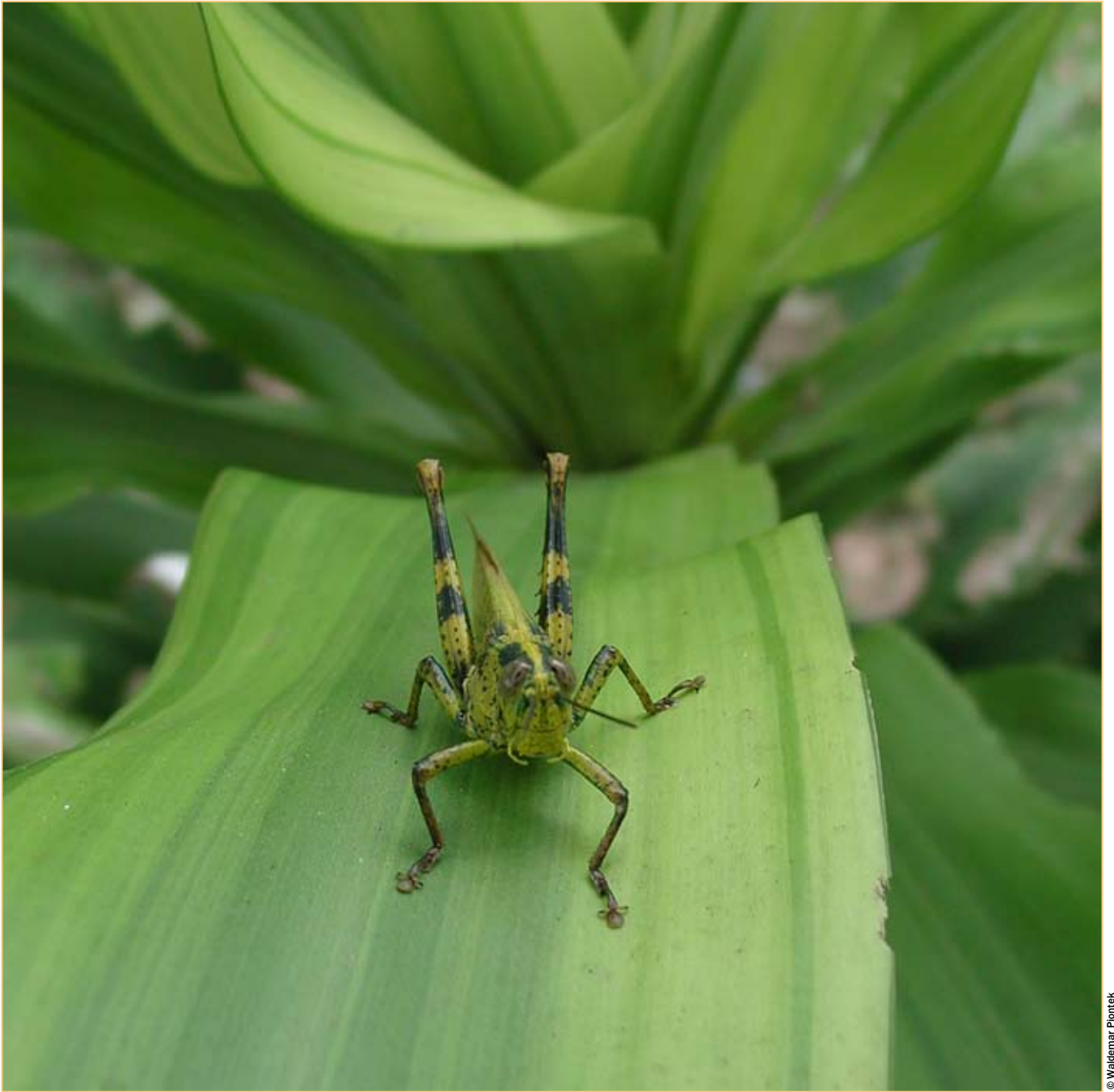
MÄRZ



© Waldemar Plontek

MO		2	9 GERURTSTAG DES PROPHETEN (ISLAM)	16	23	30	MO
DI		3	10	17	24	31	DI
MI		4	11	18	25		MI
DO		5	12	19	26		DO
FR		6	13	TAGUNDNACHTGLEICHE 20	27		FR
SA		7	14	21	28		SA
SO	1	8	15	22	29		SO

APRIL



© Waldemar Piontek

MO		6	13 SINGAL. U. TAMIL. NEUWAHR	20	27		MO
DI		7	14	21	28		DI
MI	1	8	15	22	29		MI
DO	2	9	16	23	30		DO
FR	3	10 KARFREITAG	17	24			FR
SA	4	11	18	25			SA
SO	5	12 OSTERN	19	26			SO

MAI



© Waldemar Piontek

MO		4	11	18	25		MO
DI		5	12	19	26		DI
MI		6	13	20	27		MI
DO		7	14	21 <small>CHR. HIMMELFAHRT</small>	28		DO
FR	1	8	15	22	29		FR
SA	2 <small>WESAK (BUDHAS GEBURTSTAG)</small>	9	16	23	30		SA
SO	3	10	17	24	31		SO

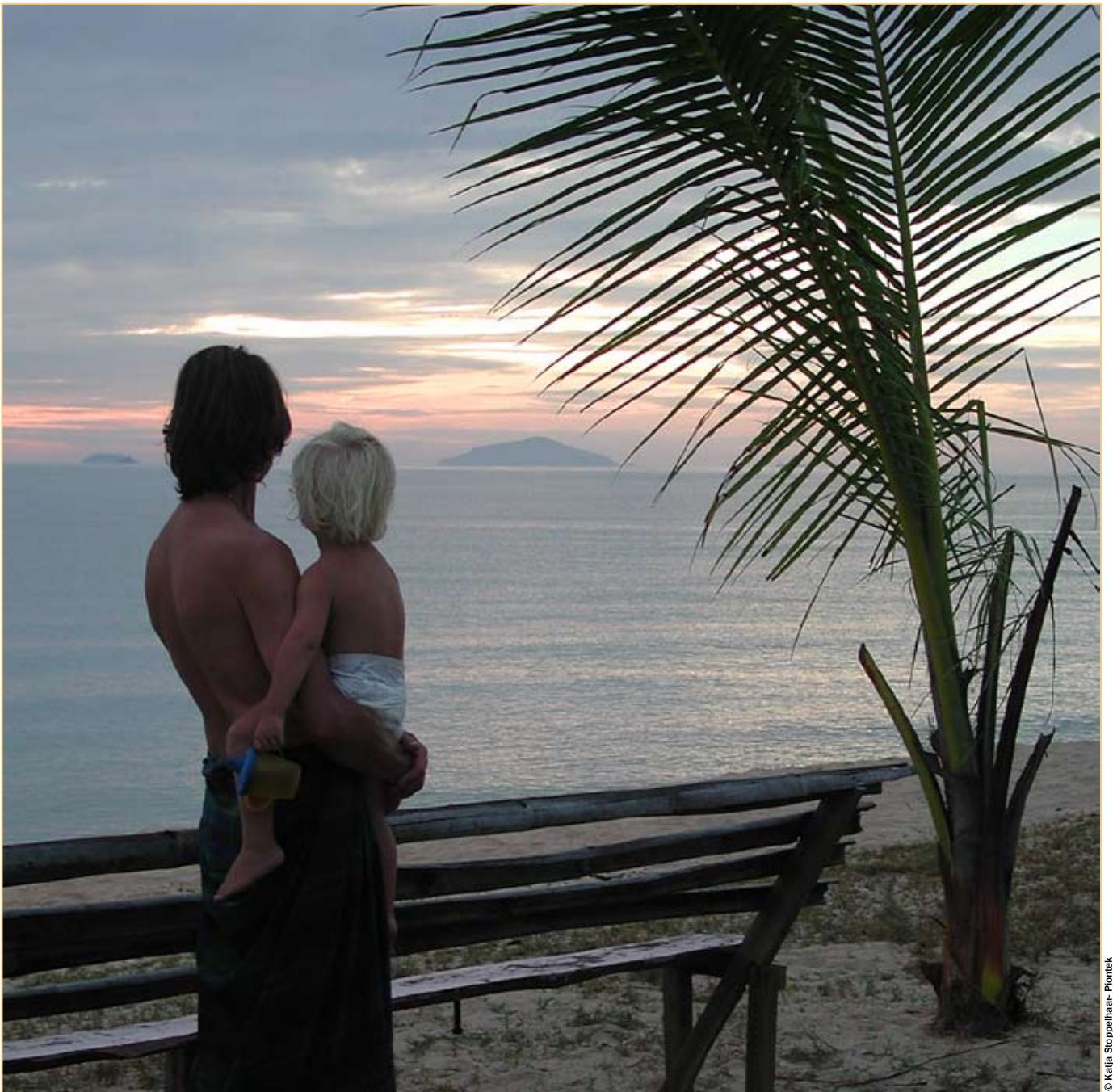
JUNI



© Waldemar Ploniek

MO	1	8	15	22	29		MO
DI	2	9	16	23	30		DI
MI	3	10	17	24			MI
DO	4	11	18	25			DO
FR	5	12	19	26			FR
SA	6	13	20	27			SA
SO	7	14	21	28			SO

JULI



© Katja Stoppelhaar - Piontek

MO		6	13	20	27		MO
DI		7	14	21	28		DI
MI	1	8	15	22	29		MI
DO	2	9	16	23	30		DO
FR	3	10	17	24	31		FR
SA	4	11	18	25			SA
SO	5	12	19	26			SO

AUGUST



© Waldemar Pirotek

Mo		3	10	17	24	31	Mo
Tu		4	11	18	25		Tu
W		5	12	19	26		W
Th		6	13	20	27		Th
Fr		7	14	21	28		Fr
Sa	1	8	15	22	29		Sa
Su	2	9	16	23	30		Su

SEPTEMBER



© Waldemar Plontek

MO		7	14	21 ENDE RAMADAN	28		MO
DI	1	8	15	TAG UND NACHTGLEICHE 22	29		DI
MI	2	9	16	23	30		MI
DO	3	10	17	24			DO
FR	4	11	18	25			FR
SA	5	12	19	26			SA
SO	6	13	20	27			SO

OKTOBER



© Waldemar Ploniek

MO		5	12	19	26		MO
DI		6	13	20	27		DI
MI		7	14	21	28		MI
DO	1	8	15	22	29		DO
FR	2	9	16	23	30		FR
SA	3	10	17	24	31		SA
SO	4	11	DEEPAVALI (LICHTFEST) ☺ 18	25			SO

NOVEMBER



© Waldemar Ploniek

MO		2	9	16	23	30	MO
DI		3	10	17	24		DI
MI		4	11	18	25		MI
DO		5	12	19	26		DO
FR		6	13	20	ISLAM. ÖPFERFEST 27		FR
SA		7	14	21	ISLAM. ÖPFERFEST 28		SA
SO	1	8	15	22	29		SO

DEZEMBER



© Waldemar Piontek

MO		7	14	WINTERSONNENWENDE 21	28		MO
DI	1	8	15	22	29		DI
MI	2	9	16	23	30		MI
DO	3	10	17	JESUS GEBURTSTAG 24	31 SILVESTER		DO
FR	4	11	18	1. WEIHNACHTSTAG 25			FR
SA	5	12	19	2. WEIHNACHTSTAG 26			SA
SO	6	13	20	27			SO